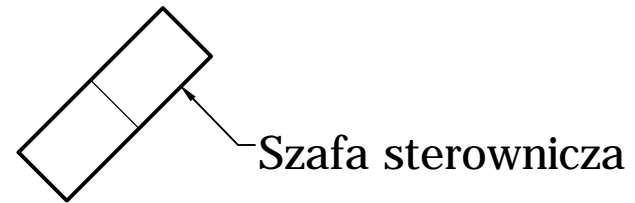
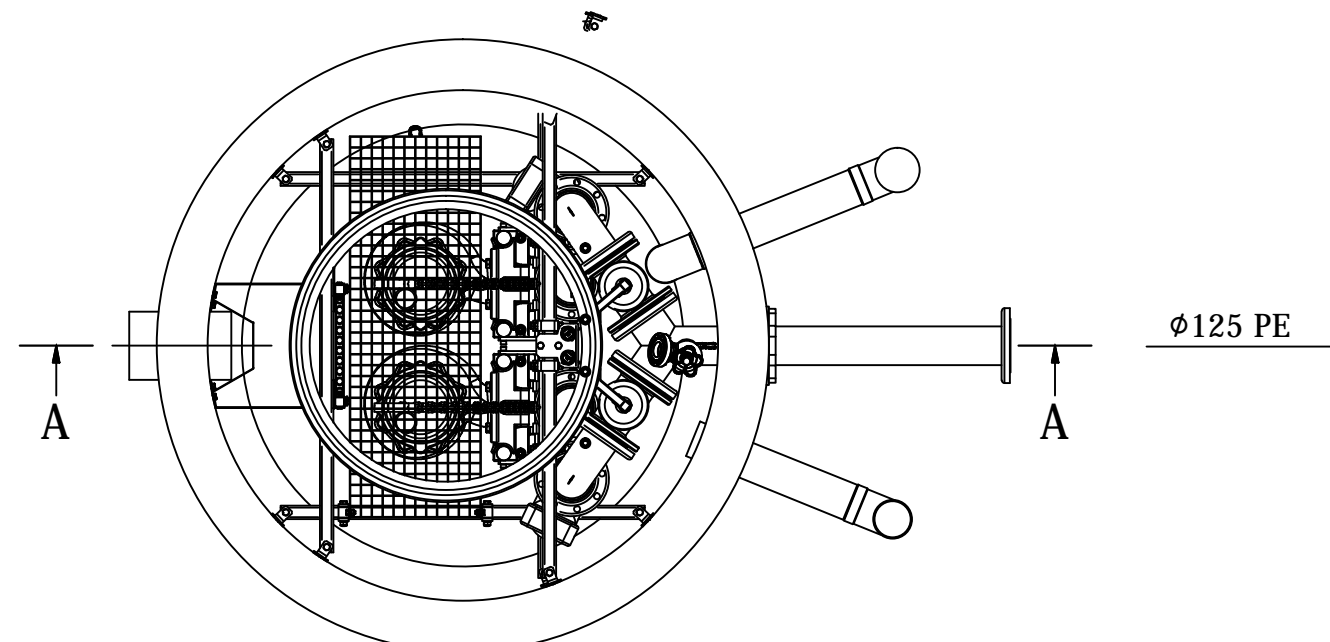


LEGENDA:

1. Zbiornik przepompowni DN/ID1500mm
2. Wyjście eliwu
3. Pompa zatapialna z kolanem sprężającym eliwu
4. Uchwyty prowadnic stal kwasoodporna 1.4301
5. Rury prowadzące stal kwasoodporna 1.4301
6. Pion tłoczny DN 100 stal kwasoodporna 1.4301
7. Zawór 50mm, 1/2", 1/2" eliwu
8. Zasuwa miękkouszczelniona DN100 eliwu
9. Uszczelnienie do pompy stal kwasoodporna 1.4301
10. Kominiek wentylacyjny PVC
11. Drabina stal kwasoodporna 1.4301
12. Deflektor stal kwasoodporna 1.4301
13. Podest stal kwasoodporna 1.4301
14. Poręcz stal kwasoodporna 1.4301
15. Zawór 50mm, 1/2", 1/2" eliwu
16. Uszczelnienie



INWESTOR:		Gmina Bytom, ul. Orzegowska 10	
BIURO PROJEKTOWE:		MODEX	
Temat projektu:		PRZEBUDOWA ODWODNIENIA DROGI POWIATOWEJ 4721 S- Mszana 300m, ul. Orzegowska 10	
V. 1.0		U. 1.0	
Projektant:	inż. Patryk Zientz	SLK/1821/P00S/07	Podpis:
Data:	Skala:	Faza:	Nr rys.:
wrzesień 2017		P.B.W.	7